

令和3年度第1回入学試験問題  
(単願・スポーツ文化特待生・一般併願)

国 語

注 意

- 1 監督者の「始め」の合図があるまでは、開いてはいけません。
- 2 試験時間は、9時00分から9時50分までの50分間です。
- 3 大きな問題は全部で4問で、表紙を除いて5ページです。  
また、別に解答用紙が1枚あります。
- 4 監督者の「始め」の合図があったら、すぐに問題用紙と解答用紙の受験科を○で囲み、受験番号を( )に算用数字で書きなさい。
- 5 答えは、必ず解答用紙のきめられた欄に書きなさい。
- 6 監督者の「やめ」の合図があったら、すぐやめて、筆記用具をおきなさい。

青藍泰斗高等学校

普通科・総合ビジネス科・総合生活科

受験番号( )番

【一】次の1から8までの問いに答えなさい。

1 次の——線部の読みをひらがなで書きなさい。

- (1) 競泳で日本新記録を樹立する。
- (2) 今年の夏の暑さには閉口する。
- (3) 相手を敬う心を大切にす。
- (4) 選手の勇姿に声援を送る。
- (5) 本を読んで話の筋をまとめる。

2 次の——線部を漢字で書きなさい。

- (1) 友人の話にキョウカンする。
- (2) 話し合いの後にサンピを問う。
- (3) 畑一面に霜がオリる。
- (4) 魚はえらでコキユウする。
- (5) 道にソって松林が続く。

3 次の漢字の部首名と、総画数を算用数字で答えなさい。

(1) 冗 (2) 快

4 次の——線部と同じ働きのをあとから一つ選び、記号で答えなさい。

(1) 市民会館で演奏会が催される。

ア テニスをしたあとでジュースを飲む。

イ あれが彼の家で、これが僕の家だ。

ウ 彼女と駅で待ち合わせをする。

エ 学校へは自転車で通学する。

(2) 成績が上がって父にほめられる。

ア 人に見られる。

イ 先生が話される。

ウ 八時なら起きられる。

エ 昔のことが思い出される。

5 次の□に漢字一字を入れ、四字熟語を完成させなさい。

- (1) 異 □ 同音
- (2) 言語 □ 断
- (3) □ 刀直入

6 次の(1)は類義語を、(2)は対義語をそれぞれあとから一つ選び、記号で答えなさい。

- (1) 音信 ア 消息 イ 所在 ウ 通信 エ 手紙
- (2) 許可 ア 否定 イ 却下 ウ 禁止 エ 否認

7 次の季語の季節をそれぞれ漢字で答えなさい。

- (1) 天の川 (2) 枯葉 (3) 五月雨

8 松尾芭蕉と同じ時代に活躍した人物はだれか。次の中から一つ選び、記号で答えなさい。

- ア 兼好 イ 井原西鶴
- ウ 西行 エ 清少納言

【二】次の古文を読んで、1から5までの問いに答えなさい。

この翁いふままにして、その木のうつほに入りて待ちければ、まことに聞くやうにして、鬼ども出で来たり。ゐまわりて、酒飲み遊びて、「いつら、翁は参りたるか」といひければ、この翁怖ろしと思ひながらゆるぎ出でたれば、鬼ども、「ここに翁参りて、候ふ」と申せば、横座の鬼、「こち参れ、とく舞へ」といへば、さきの翁よりは天骨もなく、おるおるかなでたりければ、横座の鬼、「このたびはわるく舞うたり。かへすがへすわろし。その取りたりし質のこぶ返したべ」といひければ、末つかたより鬼出来て来て、「質のこぶ返したべぞ」とて、今片方の顔に投げつけたりければうらうへにこぶ付きたる翁にこそなりたりけれ。

(「宇治拾遺物語」から)

(注) 翁おじいさん

うつほ空洞

いつら、翁は参りたるかどこだ、翁は来ているか

横座正面 上座

天骨才能

- 1 ——線aからdの「翁」の中で他と人物の異なるものはどれか。  
かへすがへすわろしどう見てもよくない  
質約束を果たさない場合、相手のものになる条件であずけるもの
- 2 ——線①「ゐまわりて」は現代ではどう読むか。現代かなづかいで答えなさい。
- 3 「舞ふ」という単語と同じ意味で使われている別の単語を文中より抜き出しなさい。
- 4 ——線②「うらうへ」の意味として最も適切なものはどれか。  
ア 裏表 イ 左右 ウ 反対側 エ 上下

- 5 この話の最後には「ものうらやみはすまじき事なりとか。」という文が入る。ここで述べようとしていることはどれか。  
ア むやみに他人をうらやましがってはいけない。  
イ 他人のことを呪うと必ず天罰がくだる。  
ウ ものごとの上達には何事にも訓練が必要だ。  
エ 一生懸命に努力すれば必ず相手に伝わり認められる。

「三次の文章を読んで、1から7までの問いに答えなさい。」

北九州の工業高校に通う三郷心は、電子機械科で唯一の女子生徒。コンピュータ研究部でマイコンカーのプログラム作りに打ち込んでいたが、ひよんなことからものづくり研究部に関わり鉄を加工する魅力に取りつかれる。旋盤で高校生ものづくりコンテストを目指すことになる。

工業高校に通う心にとって、男女の区別というのは不思議なポジションにあつた。自分以外は、みんな男。気にしてしまうと、とめどがなくなるし、気にしたところでどうすることもできないことのほうが多い。そもそも男ばかりなのは大前提の覚悟で入学を決めたのだし、むしろのびのびできる部分もある。実際、全裸の男子を目標しようが、隣でパンツ一丁になられようが、そんなことは気にならない。

「あたしはやっぱり気になったけどね。ほら、ばあちゃん、昔は職人に交じって旋盤回しよったでしょ。男の職人にはどうしても勝てるところがあつてねえ。心ちゃんも男の中でコンテストを目指すのはつらいところもあるやろう」

祖母は言う。

確かに工業高校で男子と同じように実習をやっていくのは、ハンディがある。体力がいるし、危険物を扱ううえで度胸もある。力も度胸もあるほうの心でも、男子ほどには備わってないと感じることが多い。でも。

思い出して、心はまた暗い顔になる。

「それは男のゼラシーやね」

「ジェラシー?」

「その男は女に負けるのが悔しいけん、そんな理由をつけるんやろ。気にせんでいい」

ちよつと意地悪な顔になつて言う。ふつと力が抜けて、笑つてしまった。祖母も少し笑つたけれど、すぐに真顔になつた。

「心ちゃん、ものをつくるのに男も女もないよ。昔じいちゃんが言つてくれたんよ。あたしがへたくそで悩んどつた時ね。『女には旋盤でさんのやろか』つてきいたら、『A』つち怒られたよ」

「そうよね」

いくぶん軽くなつた気がする首を動かして、心は仏壇に目を移す。遺影の祖父は記憶よりも少し若い。福岡県の卓越技術者(たくやく)に選ばれた時に撮影された六十代半ばのものだった。どこか照れくさそうではあるものの、確固たる自信(かっこ)が感じられるよい笑顔だと心はいつも思う。

(まはら三桃「鉄のしづきがはねる」から)

(注)とめどがない||きりがない

旋盤||材料の形を加工する工作機械

抜き差しならない||どうしようもない・身動きがとれない

あらがえない||抵抗できない・従わざるをえない

1 ① 気にしたところで、とあるが、何を気にしたのか。本文中から五字で抜き出しなさい。

「つらいついていうよりも……」  
② 言わないでおうと思つていたが、やっぱり口に出してしまつたのは、仏壇の前だからだろうか。

「特別扱いされることのほうが、嫌なんよ」

男子との明確なちがいを気にする一方で、機械科に通う女子はたつたひとりだという現実がある。希少価値(きせうかち)の分だけ、自分へのあたりは柔らかいと感ずることもある。

③ 持つていないというハンディと、④ もらうというハンディがあるけれど、もしかしたら、もらうハンディのほうが大きいんじゃないか。本意とするところではなかったが、それに気づいた時には、もう心は抜き差しならないところ(5)にきていた。旋盤に夢中になつていたので、硬い鋼(はがね)の形を自在に変える工作機械の魅力に取りつかれていた。あのあらがえないような鉄のパワーを受け止め、形に返す旋盤の魅力に。

⑥ ありがたいことに、そんな心のがんばりが自然と周りに浸透していったのか、部活の中では特別な扱いを受けると感ずることもない。けれど、外部の人にはやはりまだ女子は特別だという思いがあるようだ。

「コンテストには校内選考で勝たんと出られんやけど、ほかの学科の先生から女子が出たほうが学校のPRになるから、私が選ばれるやろうつて、言われた」

あたりまえだと言わんばかりの軽々しい口調だったので、余計にこたえた。自分のがんばりをせせら笑われたような気分だった。

② 言わないでおう ② とあるが、どのようなことを言わないでおうと思つていたのか。二十字以内で抜き出しなさい。

③ 持つていないというハンディ ③ とは、どのようなことか。十五字以内で書きなさい。

④ もらうというハンディ ④ とは、どのようなことか。十五字以内で書きなさい。

⑤ 抜き差しならないところ(5)にきていた ⑤ とあるが、心はどのような状態になつていたのか。

A 自分のがんばりが周囲の人々に認められ始めた状態。

I 旋盤の操作を自由自在に扱えるようになった状態。

U 工作機械の魅力から逃れられなくなった状態。

E 機械科に女子が自分一人しかいないことに納得した状態。

⑥ ⑥ がんばり ⑥ とあるが、心のがんばりはどのような結果となつたのか。

A 自分に対して部活の中では特別扱いを受けなくなった。

I 外部の人や部活の人から声をかけられるようになった。

U コンテストに向け学校全体が応援してくれるようになった。

E 先生と外部の人が毎日指導をしてくれるようになった。

7 ① A には、どのような内容の言葉が入るか。適切な言葉本文中から十四字で抜き出しなさい。

【四】ウィズコロナ (with corona) の時代と言われるようになり、私たちの暮らしも「新しい生活様式」が求められ、「何が大切か」の判断もとても難しくなりました。

あるクラスでは、今の時代、「何が大切か」を話し合ったところ、次の四つの意見に分かれました。

この四つの意見の中から、あなたの考えと近いもの一つを選び、自分の意見を述べなさい。なぜそのように考えるのか理由をはっきりさせ、国語解答用紙(2)に、二百四十以上三百字以内で書くこと。

①大変なのはみんな一緒なのだから、みんな協力し合うこと、協調性が大切。

②生活様式が変わっても、我慢して受け入れていく忍耐力が大切。

③正しい情報をきちんと選んで行動できる、冷静な判断力が大切。

④大変な中で、世の中のみんなのために頑張ってくれている人たちへの感謝の心が大切。

国語 (1)

普通科・総合ビジネス科・総合生活科 受験番号 番

問題	【二】					【三】			【四】				
	1	2	3	4	5	1	3	5	1	5	7		
解 答	(1) じゅりつ	(1) 共感	(1) 部首名 わかんむり	(1) (1) ウ	(1) (1) ア	男 女 の 区 別	かなで	イ	イ	ウ	ものをつくるのに男も女もない		
	(2) へいこう	(2) 賛否	総画 5	(2) (2) ア	(2) (2) ウ	特別な扱いを受けること・自分へのあたりが柔らかいこと	かなで	イ	イ	ウ	特別な扱いを受けること・自分へのあたりが柔らかいこと		
	(3) うやま	(3) 隣	(2) 部首名 りっしんべん 総画数 7	(3) (1) 秋	(3) (1) 口	特別な扱いを受けること・自分へのあたりが柔らかいこと	かなで	イ	イ	ウ	特別な扱いを受けること・自分へのあたりが柔らかいこと		
	(4) ゆうし	(4) 呼吸		(4) (2) 冬	(4) (2) 道	特別な扱いを受けること・自分へのあたりが柔らかいこと	かなで	イ	イ	ウ	特別な扱いを受けること・自分へのあたりが柔らかいこと		
	(5) すじ	(5) 沿		(5) (3) 夏	(5) (3) 単	特別な扱いを受けること・自分へのあたりが柔らかいこと	かなで	イ	イ	ウ	特別な扱いを受けること・自分へのあたりが柔らかいこと		
						特別な扱いを受けること・自分へのあたりが柔らかいこと	かなで	イ	イ	ウ	特別な扱いを受けること・自分へのあたりが柔らかいこと		
						特別な扱いを受けること・自分へのあたりが柔らかいこと	かなで	イ	イ	ウ	特別な扱いを受けること・自分へのあたりが柔らかいこと		
						特別な扱いを受けること・自分へのあたりが柔らかいこと	かなで	イ	イ	ウ	特別な扱いを受けること・自分へのあたりが柔らかいこと		
						特別な扱いを受けること・自分へのあたりが柔らかいこと	かなで	イ	イ	ウ	特別な扱いを受けること・自分へのあたりが柔らかいこと		
						特別な扱いを受けること・自分へのあたりが柔らかいこと	かなで	イ	イ	ウ	特別な扱いを受けること・自分へのあたりが柔らかいこと		

得点

令和3年度第1回入学試験問題  
(単願・スポーツ文化特待生・一般併願)

数 学

注 意

- 1 監督者の「始め」の合図があるまでは、開いてはいけません。
- 2 試験時間は、10時05分から10時55分までの50分間です。
- 3 大きな問題は全部で5問で、表紙を除いて8ページです。  
また、別に解答用紙が1枚あります。
- 4 監督者の「始め」の合図があったら、すぐに問題用紙と解答用紙の受験科を○で囲み、受験番号を( )に算用数字で書きなさい。
- 5 答えは、できるだけ簡単な形で表し、必ず解答用紙のきめられた欄に書きなさい。
- 6 監督者の「やめ」の合図があったら、すぐやめて、筆記用具をおきなさい。

青藍泰斗高等学校

普通科・総合ビジネス科・総合生活科

受験番号( )番

【1】 次の1から7までの問いに答えなさい。

1 次の計算をしなさい。

(1)  $15 \div 3$

(2)  $(-1) + (+4)$

(3)  $(-15) \div 3 \times (-2)$

(4)  $2x + 5 - 2x + 1$

(5)  $(14x - 6) \div 2$

(6)  $2x^2 \times 5xy$

(7)  $\sqrt{5} \times \sqrt{7}$

(8)  $\frac{2x - 5y}{2} + \frac{x + 2y}{3}$

(9)  $(\sqrt{3} + 1)^2$

2 次の式を展開しなさい。

(1)  $(x + 1)(x + 2)$

(2)  $(x - 3)^2$

(3)  $(2x + 3y)(2x - 3y)$

3 次の式を因数分解しなさい。

(1)  $12a^2 - 3a$

(2)  $x^2 - 4$

(3)  $x^2 + 10x + 25$

4 次の方程式を解きなさい。

(1)  $3x + 5 = 2x + 1$

(2)  $\frac{x - 1}{2} = 2$

(3)  $2(x - 1)(x + 5) = 7x$

5  $y$ は $x$ の1次関数であるとき、次のグラフの式を求めなさい。

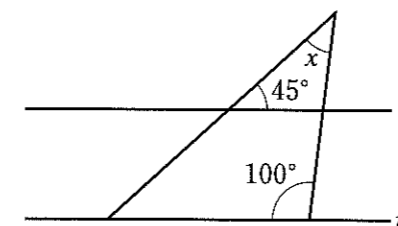
(1) 傾きが2で、点(4, 3)を通る

(2) 2点(1, 7), (3, 5)を通る

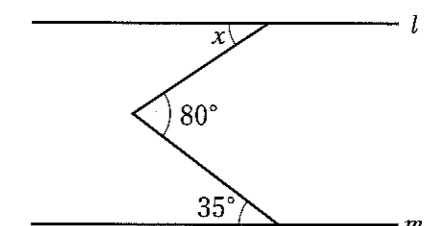
6 関数  $y = -\frac{1}{2}x^2$  について、 $x$ の変域が  $-4 \leq x \leq 2$  のとき、 $y$ の変域を求めなさい。

7 次の図で、 $l \parallel m$  のとき、 $\angle x$  の大きさを求めなさい。

(1)



(2)

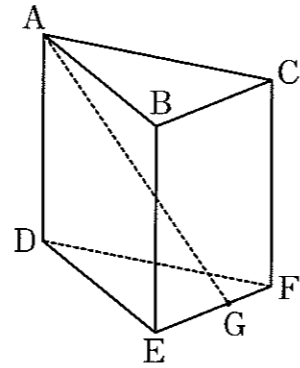


【2】 A駅からB駅までの道のりを時速30 kmで移動したら、3時間かかった。そのとき、次の1から3までの問いに答えなさい。

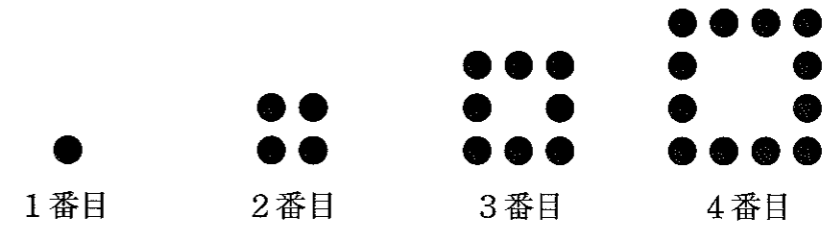
- 1 A駅からB駅までの道のりは何 km か。
- 2 A駅からB駅まで時速60 kmで移動した。かかった時間は何か。
- 3 A駅からB駅までの道のりを時速  $x$  kmで移動するときにかかる時間を  $y$  時間としたとき、 $y$  を  $x$  の式で表しなさい。

【3】 次の図は、 $\triangle ABC$ を底面とする三角柱である。この三角柱において、 $\angle ABC = 90^\circ$ 、 $AB = 4$  cm、 $BC = 3$  cm、 $CA = 5$  cm、 $AD = 6$  cmであるとき、次の1から3までの問いに答えなさい。

- 1 三角柱の表面積を求めなさい。
- 2 三角柱の体積を求めなさい。
- 3 点Gは辺EF上の点である。三角形ADGの面積が $13$   $\text{cm}^2$ のとき、DGの長さを求めなさい。



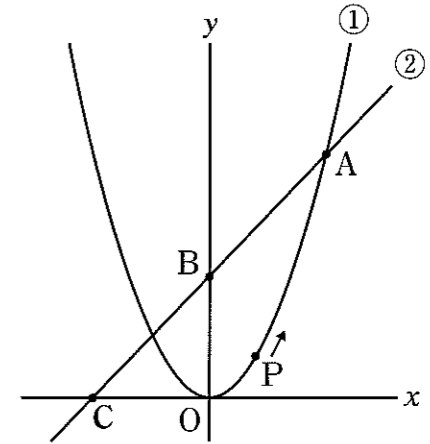
【4】 図のように、同じ石を並べて正方形を作るとき、次の1から3までの問いに答えなさい。



- 1 10番目の正方形を作るとき、全部でいくつの石を使うか答えなさい。
- 2 80個の石を並べてできる正方形は、何番目の正方形か答えなさい。
- 3  $n$ 番目 ( $n \geq 2$ )に必要な石はいくつか、 $n$ を用いて答えなさい。

【5】 次の図は、関数  $y = ax^2$  ( $a > 0$ ) ...①と、①のグラフ上の点A(2, 4)と  $y$  軸上の点B(0, 2)を通る直線...②である。また、②と  $x$  軸との交点を点Cとする。このとき、次の1から4までの問いに答えなさい。

- 1  $a$ の値を求めなさい。
- 2 点Cの座標を求めなさい。
- 3 点Pが原点を出発して、点Aに向かって①上を進むものとする。直線OPが、直線②と平行になるとき、点Pの座標を求めなさい。



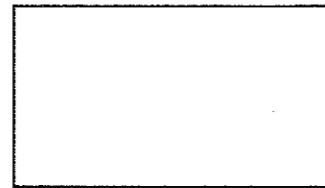
- 4  $x$  軸を軸として、 $\triangle OAB$ を1回転させてできる立体の体積を求めなさい。ただし、円周率は $\pi$ とする。



令和3年度第1回入学試験問題  
(単願・スポーツ文化特待生・一般併願)

数 学 青藍泰斗高等学校

普通科・総合ビジネス科・総合生活科 受験番号 ( ) 番



問題	解		答		
【1】	1	(1)	5	(2)	3
		(3)	10	(4)	6
		(5)	$7x - 3$	(6)	$10x^3y$
		(7)	$\sqrt{35}$	(8)	$\frac{8x - 11y}{6}$
		(9)	$4 + 2\sqrt{3}$	/	
	2	(1)	$x^2 + 3x + 2$	(2)	$x^2 - 6x + 9$
		(3)	$4x^2 - 9y^2$	/	
	3	(1)	$3a(4a - 1)$	(2)	$(x + 2)(x - 2)$
		(3)	$(x + 5)^2$	/	
	4	(1)	$x = -4$	(2)	$x = 5$
		(3)	$x = -\frac{5}{2}, 2$	/	
	5	(1)	$y = 2x - 5$	(2)	$y = -x + 8$
	6	$-8 \leq y \leq 0$		/	
	7	(1)	35 度	(2)	45 度

問題	解		答	
【2】	1	90 km	2	90 分
	3	$y = \frac{90}{x}$	/	
【3】	1	$84 \text{ cm}^2$	2	$36 \text{ cm}^2$
	3	$\frac{13}{3} \text{ cm}$	/	
【4】	1	36 個	2	21 番目
	3	$4n - 4$ 個	/	
【5】	1	$a = 1$	2	$(-2, 0)$
	3	$(1, 1)$	4	$8\pi$

令和3年度第1回入学試験問題  
(単願・スポーツ文化特待生・一般併願)

英 語

注 意

- 1 監督者の「始め」の合図があるまでは、開いてはいけません。
- 2 試験時間は、11時10分から12時00分までの50分間です。
- 3 大きな問題は全部で8問で、表紙を除いて5ページです。  
また、別に解答用紙が1枚あります。
- 4 監督者の「始め」の合図があったら、すぐに問題用紙と解答用紙の受験料を○で囲み、受験番号を( )に算用数字で書きなさい。
- 5 答えは、必ず解答用紙のきめられた欄に書きなさい。
- 6 監督者の「やめ」の合図があったら、すぐやめて、筆記用具をおきなさい。

青藍泰斗高等学校

普通科・総合ビジネス科・総合生活科

受験番号( )番

【1】 次の1～3は、〈 〉に関する言葉のグループです。空所に適切な英語を書きなさい。また、4・5は1つだけ〈 〉に関するグループに入らない語があります。それを抜きだしなさい。

- 1 east, (        ), south, north 〈方角〉
- 2 spring, summer, (        ), winter 〈季節〉
- 3 Sunday, Monday, Tuesday, Wednesday, (        ), Friday, Saturday 〈曜日〉
- 4 mother, father, sun, daughter, brother, sister 〈家族のメンバー〉
- 5 Japan, Korea, America, French, Kenya 〈国名〉

【2】 次の1～9の英文の意味が通るように( )内より最も適切なものをア～エより選び、記号で答えなさい。

- 1 There (ア am    イ is    ウ are    エ was) nice shops in my town.
- 2 I played soccer hard today. So I want to have something (ア kind  
イ popular    ウ small    エ cold) to drink now.
- 3 How many times (ア does    イ do    ウ have    エ has) you been to USJ in  
Osaka, Mayu?
- 4 My bag is as (ア big    イ bigger    ウ biggest    エ more big) as yours.
- 5 Kent : What animal do you like the best in Ueno Zoo, Sumire?  
Sumire : I like (ア eggs    イ bananas    ウ giant pandas    エ baseball) the  
best there.
- 6 Jack : (ア Where    イ What    ウ When    エ Why) did you buy your nice  
watch?  
Betty : I bought it at the watch shop in the Sano Premium Outlet.
- 7 Fumi : What shall we do tonight?  
Soh : I want to (ア go    イ play    ウ run    エ throw) cards with my family.
- 8 Teacher : Answer my question. It's used when you want hot water in the  
kitchen. What is this?  
Student : I think it's a (ア sofa    イ washing machine    ウ computer    エ kettle).
- 9 Mother : Wake up, my boy. Breakfast is ready.  
Son : OK, Mom. I'm (ア coming    イ come    ウ going    エ go) soon.

【3】 次の日本語に合うように( )内の語(句)を並べかえなさい。(先頭にくる文字も小文字にしています。)

- 1 私の名前は青藍太郎です。  
(my / Seiran Taro / is / name).
- 2 あなたは昨日の放課後バスケットボールの練習をしましたか。  
Did (practice / after / basketball / you) school yesterday?
- 3 アメリカ旅行はどうでしたか。  
(was / to / how / your trip) America?
- 4 ハリウッドよりもインドでのほうが多くの映画がつくられています。  
More films (made / in / than / are / India) Hollywood.
- 5 それを聞いてうれしいです。  
(I'm / to / hear / that / glad).

【4】 青藍泰斗高校のオープンキャンパス用ポスター英語版を見て、下の問いに答えなさい。

## Seirantaito Open Campus in 2022 !

Come and have nice experiences

Date : Saturday, October 8th

Time : 9:00-12:00

Gym:

Come and see the special welcome concert by \*"the Blue Dippers"

Computer Room #1:

Make your own business cards

Futaba Hall:

Watch a 30-minute-movie and learn about the history of Seirantaito  
high school

Start Time: 10:00

\*the brass band team of Seirantaito high school

- 1 次の英文を完成させるのに最も適切なものア～ウより選び、記号で答えなさい。  
If you want to listen to music, you should go to \_\_\_\_\_.  
ア Gym.  
イ Computer Room #1.  
ウ Futaba Hall.
- 2 次の質問の答えとして最も適切なものをア～ウより選び、記号で答えなさい。  
How long is the movie at Futaba Hall?  
ア 10:00.  
イ From 9:00 to 12:00.  
ウ Half an hour.
- 3 フタバホールで上映される映画で何を知ることができるか、日本語で答えなさい。
- 4 ア、イの英文がポスターの内容に合っていれば○、間違っていれば×を書きなさい。  
ア Seirantaito Open Campus in 2022 will be held in the morning on  
Saturday.  
イ "The Blue Dippers" is the name of the baseball club.

【5】 次の1～5の質問の答えとして最も適切なものをア～ウより選び、記号で答えなさい。

- 1 What time is it in Paris now?  
ア It takes seven days.                      イ It's seven in the morning.  
ウ My watch is made in France.
- 2 What do you want to have for lunch today?  
ア Sandwiches, please                      イ Pass me the salt, please.  
ウ Large, please.
- 3 Are there any book shops near here?  
ア Yes, I'd love to.                      イ No, there are not.  
ウ No, thank you.
- 4 This shirt is too small for me. Do you have a bigger one?  
ア That's fine.                      イ After you, please.  
ウ Wait a minute, please.
- 5 Does your sister live in New York?  
ア Yes, I do.                      イ Yes, with my mom.  
ウ Yes, she's younger than I.

【6】 中学生のジャック(Jack)は下の吉田美術館のチラシを見ながらヒロ(Hiro)と対話をして  
います。1～4に入る適切な英語を書きなさい。

Jack: Hi, Hiro. How are you?  
Hiro: I'm fine, Jack. And you?  
Jack: Fine, thanks. I want to visit Yoshida Art Museum to see an \*exhibition  
about animals in the \*forests today.  
Hiro: Today is Tuesday, so you can't 1 there today.  
Jack: Is it OK tomorrow?  
Hiro: Yes. It is open from 10:00 a.m. to 4:00 p.m.  
Jack: How 2 is the \*admission fee?  
Hiro: It is three hundred yen. 3 you are a junior high school student.  
Jack: I see. Thank you, Hiro.  
Hiro: You're 4.

【注】\*exhibition=展覧会    \*forests=森    \*admission fee=入場料

## “森の動物展”

2022 10.21sun-11.20mon

開館時間：10:00～16:00

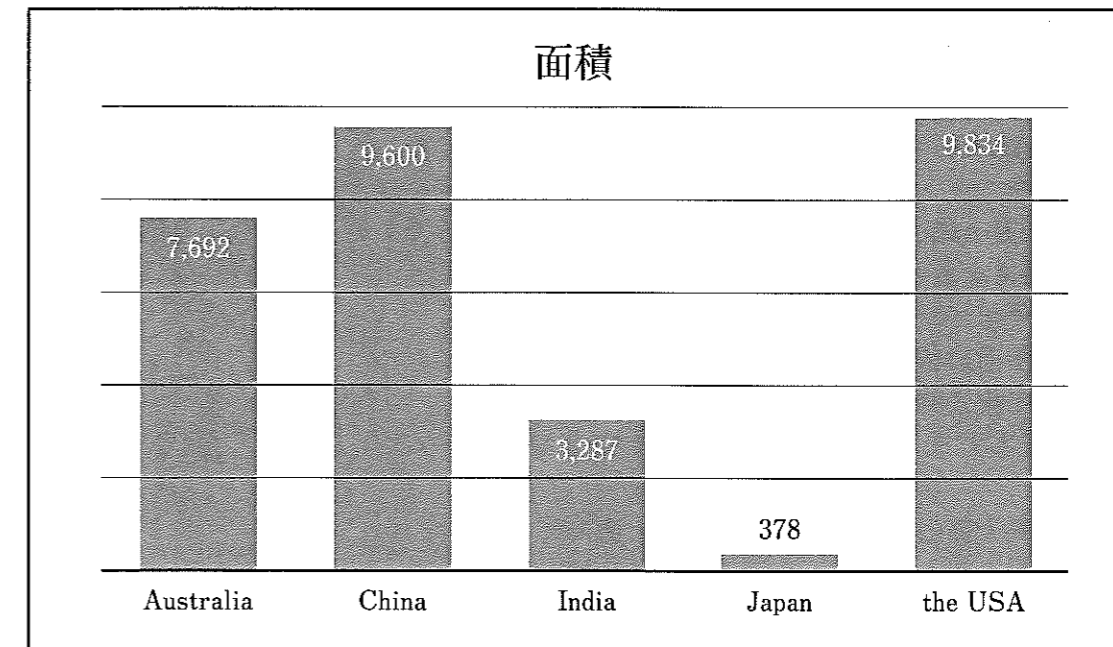
休館日：毎週火曜日

入場料：一般	1,000円
高校・大学生	500円
中学生	300円
小学生以下	無料

吉田美術館

327-0000 栃木県佐野市青藍1-1-10 ☎0283-12-3456

【7】 下のグラフは5か国の面積を比べたものです。英語は国名、数字は国の面積(1,000km<sup>2</sup>)  
を表しています。それを参考にして、下の英文の空所に適切な英語を入れなさい。



〔統計要覧2020〕より

( 1 ) is the smallest of the five. ( 2 ) is as large as the USA.  
The largest country is ( 3 ).

【8】 私が友人のやす(Yasu)さんと山へ行ったときの話です。英文を読んで、下の問いに答  
えなさい。

I went climbing mountains with Yasu yesterday. I got up at 5:00. Yasu picked me up at 6:00 in front of the gate of \*Sakura elementary school. We arrived at the \*Akagi Visitor Center at 8:00. \*At first we began to climb \*Mt. Choshichiro. We climbed for about two hours and reached the top of the mountain. There were some \*radio towers there. We sat on the rock and took a rest. There was a little wind. We could see a beautiful view of the \*Lake Ohnuma from there. We had some chocolate cookies and water. Then we climbed down to the \*Lake Konuma and walked along it for one hour.

Next we climbed \*Mt. Jizodake. It was higher than Mt. Choshichiro and had more \*steep slopes. When we reached the top of the mountain, we were very tired. But we were happy. Then it (1) get dark and began to rain. So we couldn't see the beautiful view there. We started to climb down quickly and returned the Akagi Visitor Center again at 14:30. Then we went to the \*hot spring named \*Chuji Onsen to \*refresh ourselves. It was in the forests and very \*mysterious.

We came home at 17:00. We were very tired but had a very good time. We were \*satisfied with this one day trip. I want to go there again!

英 語

青 藍 泰 斗 高 等 学 校

普通科・総合ビジネス科・総合生活科 受験番号( )番

得	
点	

問題	解		答			
【1】	1	west	2	fall/autumn		
	3		Thursday			
【2】	4	sun	5	French		
	1	ウ	2	エ		
【3】	4	ア	5	ウ		
	6		ア			
【4】	7	イ	8	エ		
	9		ア			
【5】	1	( My name is Seiran Taro )				
	2	Did ( you practice basketball after ) school yesterday?				
	3	( How was your trip to ) America?				
	4	More films ( are made in India than ) Hollywood.				
	5	( I'm glad to hear that )				
【6】	1	ア	2	ウ		
	3	青藍泰斗高校の歴史		4 ア ○ イ ×		
【7】	1	イ	2	ア		
	3		イ			
【8】	1	go		2	much	
	3	Because / As		4	welcome	
【9】	1	Japan	2	China	3	The USA
	1	ア	2	イ	3	got
	ア	×	イ	○	ウ	×
		エ	×	オ	○	

【注】\*Sakura elementary school=桜小学校

\*Akagi Visitor Center=赤城ビジターセンター

\*Mt. Choshichiro=長七郎山

\*at first=最初に

\*radio tower=電波塔

\*Lake Ohnuma=大沼(湖の名前)

\*Lake Konuma=小沼(湖の名前)

\*Mt. Jizodake=地藏岳山

\*steep slope=急な坂

\*hot spring=温泉

\*Chuji Onsen=忠治温泉

\*refresh ourselves=元気を取り戻す

\*mysterious=神秘的

\*satisfied=満足した

1 2人が長七郎山の頂上に着いたのはおよそ何時ごろですか。ア～ウより選び、記号で答えなさい。

ア 午前10時ごろ

イ 午前11時ごろ

ウ 午後2時30分ごろ

2 次の日本語で、本文の内容に合っているものをア～ウより1つ選び、記号で答えなさい。

ア 長七郎山の山頂で休んでいると雨が降ってきた。

イ 長七郎山を下り、小沼の周りを1時間ほど歩いた。

ウ 地藏岳山の山頂でチョコレートクッキーを食べ、水を飲んでいて涼しい風が吹いた。

3 下線部(1)を適切な形に変えなさい。

4 ア～オの英文が本文の内容に合っていれば○、間違っていれば×を書きなさい。

ア I picked up Yasu in front of the gate of Sakura elementary school at 6:00.

イ Yasu and I climbed two mountains yesterday.

ウ Yasu and I saw a beautiful view of the Lake Konuma from the top of Mt. Choshichiro.

エ Mt. Jizodake is lower than Mt. Choshichiro.

オ Yasu and I went to a hot spring named Chuji Onsen after climbing mountains.